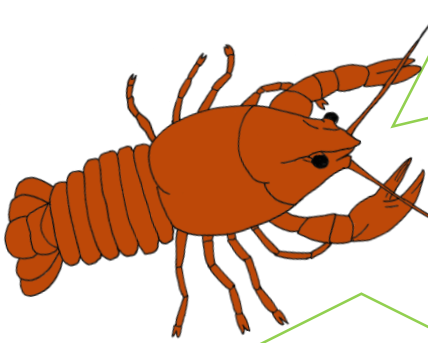


**„Ritter im nassen Element –
Krebse in Oberösterreich“**

des Naturschutzbundes Oberösterreich

Name:



Du kannst alle Fragen dieser Arbeitsblätter einfach beantworten, wenn du dir die Ausstellung genau ansiehst und die Texte durchliest. Viel Spaß!

Da unser P _____ nicht mitwächst, müssen wir uns häuten. Die Tage der Hä _____ gehören zu den gefährlichsten in unserem Leben. Zum Häuten verlassen wir unsere schützende H _____ und suchen eine Stelle im freien Wasser auf. Der alte Panzer bricht seitlich und am R _____ auf. Der Vorgang kann sehr langwierig sein und bis zu einem Tag dauern.

Nach der Häutung sind wir ganz weich.

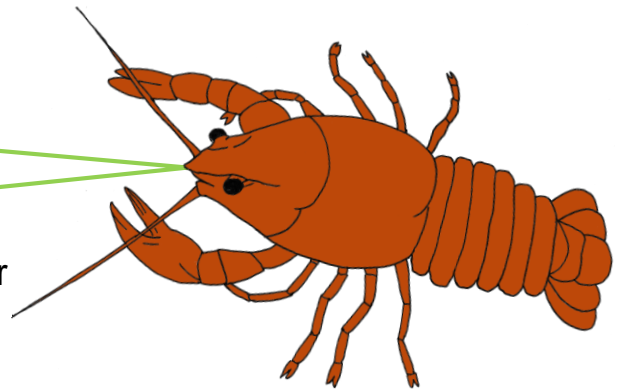
Man nennt uns dann B _____ k _____

Kreuze die richtige Antwort an!
Woher stammt der Signalkrebs?

- aus Amerika.
- aus Afrika.
- aus Österreich. Er ist bei uns heimisch.



Weißt du was mir schmeckt?
Kreise die richtigen Dinge ein.



- Vögel Molche grüne Blätter
- welkes Laub Würmer Zitronen Fische
- Wasserinsekten Muscheln

Kreuze die richtigen Antworten an.

Durch welche Krankheit sind die heimischen Krebsarten stark gefährdet?

- Krebshusten
- Krebspest
- Magengeschwür

In welchen Gewässern kann man den Edelkrebs finden?

- warme, nährstoffreiche Gewässer
- stark verschmutzte Gewässer
- Fließgewässer in höheren Lagen

Nenne die beiden Krebsarten, die in Oberösterreich heimisch sind!

F _____ - oder E _____

St _____

